

社会福祉法人 誠心会 経営理念

私たちは、地域の社会資源として、地域に信頼され、地域に愛され、地域と共に進化し、サービス利用者に信頼と安心と安全、人権を尊重し、そして生きがいを提供いたします。

ミッション

新たな“Social Welfare Juridical person Seishinkai ship”の確立に向けて

障がい者を支える精神とその自覚。高い専門知識と支援技術に裏打ちされた、誇りと自信。支援プロセスの重要性和責任感。そして熱意と心意気。それが『社会福祉法人誠心会』である。

原点の確認

必要な価値を最適の方法で届け、障がい者支援をする。この福祉の原点に立って、サービス利用者の必要を結び線を発見し、面に展開します。私たちが提供するものは、ソーシャルワーク、介護技術の専門性。それが私たちの使命であります。

機能の確認

必要とされるニーズに知識、技術と情報に加え、付加価値を加える。この認識に立って、社会が求める新たなサービスを創造します。

役割の確認

社会福祉の要件は、サービス利用者との信頼関係。より最適なネットワークを構築し、障がい者福祉をリードします。私たちが目指すのは、価値の共有。それが私たちの支援技術スタイルです。

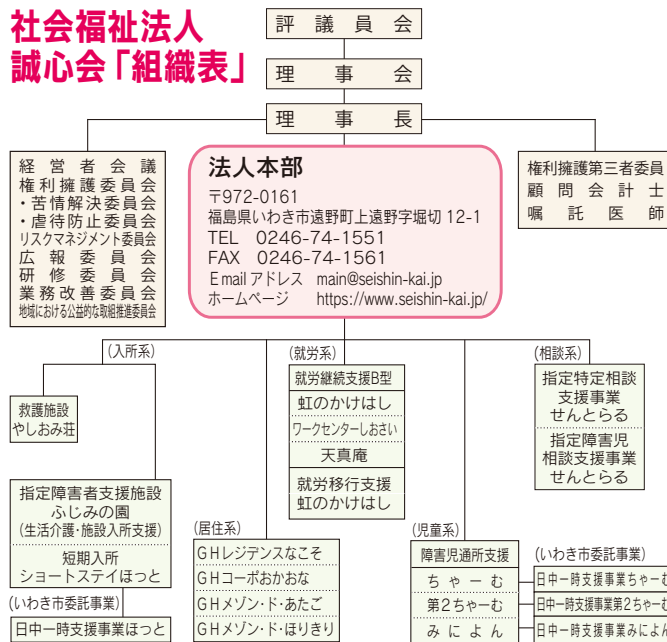
経営方針

- 一、私たちは、利用者の満足度を常に念頭に置きサービス提供にあたります。
- 一、私たちは、生活の質の向上に向け、環境の調整を図って行きます。
- 一、私たちは、様々なニーズを常に意識し迅速性と確実性を持って対応します。
- 一、私たちは、創造性を常に持ち、その新たなものに挑戦いたします。
- 一、私たちは、常にコストを意識し、ムリ、ムダ、ムラの無い業務を進めます。

出 会 い

日々多くの人々の出会いで言葉を交わし、語り、物語を創造し、それぞれの人たちの交わりで世の中は成り立っている。そこで人と人の出会いがあるとき、感動の連続ドラマを演出し、人間模様にしてきな花を添えてくれる多くの経験があります。私たちは、障がいがある人とめぐり合い、寄り添い、命はもとより個性を尊重し、希望を持ち人生のパートナーとして地域で当たり前の暮らしができる出会い、ふれあい、支え合える地域を目指します。

社会福祉法人 誠心会「組織表」



生活保護施設

救 護 施 設 や し お み 荘

障害福祉サービス

指 定 障 害 者 支 援 施 設 ふ じ み の 園
 ショートステイ ほつと
 グループホーム レジデンスなこそ
 メゾン・ド・あたご
 メゾン・ド・ほりきり
 コーポおおな
 障害児通所支援 ちゃーむ
 第2ちゃーむ
 みによん
 就 労 移 行 支 援 虹 の け け は し
 就 労 継 続 支 援 B 型 虹 の け け は し
 ワークセンターしおさい
 天 真 庵
 指 定 特 定 相 談 支 援 事 業 せ ん と ら る
 指 定 障 害 児 相 談 支 援 事 業 せ ん と ら る

いわき市委託事業

地域生活支援事業 日中一時支援事業 ほつと
 地域生活支援事業 日中一時支援事業 ちゃーむ
 地域生活支援事業 日中一時支援事業 第2ちゃーむ
 地域生活支援事業 日中一時支援事業 みによん

Social Welfare Juridical Person
SEISHINKAI



救護施設

やしおみ荘 (遠野)

地域の中で生活することが難しくなられた方を、その方のニーズに応じた生活ができるようお手伝いをしています。



- 〒972-0161 福島県いわき市遠野町上遠野字堀切27
- TEL.0246-89-3333 ●FAX.0246-89-3334
- メールアドレス yashioimi@seishin-kai.jp

指定障害者支援施設
(生活介護・施設入所)

ふじみの園 (遠野)

短期入所事業
日中一時支援事業

ほっと



一人ひとりの個性、能力に合わせ、ご本人の意思に沿った生活が送れるよう支援しています。

- 〒972-0252 福島県いわき市遠野町上根本字白坂384-1
- TEL.0246-89-3400 ●FAX.0246-89-3454
- メールアドレス fujimi@seishin-kai.jp

共同生活援助(グループホーム)

レジデンスなこそ コーポおかのな メゾン・ド・あたご メゾン・ド・ほりきり

家庭的な雰囲気の中で生活できる施設です。その方なりの自立した生活が送れるよう、食事提供などの支援をしています。



就労継続支援B型

天真庵 (植田)

接客から厨房内での調理、お弁当の盛り付けなど、働くことの大切さと楽しさを感じられるようお手伝いをしています。

- 〒974-8212 福島県いわき市東田町2-11-7
- TEL.0246-77-2033 ●FAX.0246-77-2733
- メールアドレス tenshinan@seishin-kai.jp



就労継続支援B型

ワークセンター しおさい (小名浜)

製麺作業、ウエス作業、弱電作業を通して、働く喜びがその方の自信につながるようお手伝いをしています。

- 〒971-8161 福島県いわき市小名浜諏訪町1-10
- TEL.0246-73-2077
- FAX.0246-73-2078
- メールアドレス shiosai@seishin-kai.jp



障害児通所支援
(児童発達支援・放課後等デイサービス)
日中一時支援事業

第2チャーむ (内郷)

友達との関わり方や日常生活に役立つ力が身につくよう、安心して過ごせる環境を提供し、ご本人の特性に合った支援をしています。

- 〒973-8409 福島県いわき市内郷御台境町鶴巻45-2
- TEL.0246-84-6882 ●FAX.0246-84-6883
- メールアドレス di2charm@seishin-kai.jp



障害児通所支援
(児童発達支援・放課後等デイサービス)
日中一時支援事業

みによん (植田)

年齢・発達段階に合わせた支援を行います。一人ひとりの出来ること、好きなことを大切にし、達成感・満足感を感じられるような活動を提供しています。

- 〒974-8261 福島県いわき市植田町林内11-1
- TEL.0246-85-5720 ●FAX.0246-85-5721
- メールアドレス mignon@seishin-kai.jp



複合施設 **ハーモニーセンター** (小名浜)

- 〒971-8162 福島県いわき市小名浜花畑町19-10

就労移行支援・就労継続支援B型

虹のかけはし

パン作業、段ボール作業、内職作業を通して働く喜びを感じることで、充実した毎日を過ごせるようお手伝いをしています。

就労移行支援ではご本人の希望に沿った計画を立て、一般就労を目指すお手伝いをしています。



- TEL.0246-73-0111 ●FAX.0246-73-0112
- メールアドレス nijinokakehashi@seishin-kai.jp

障害児通所支援
(児童発達支援・放課後等デイサービス)
日中一時支援事業

チャーむ

発達段階や特性に応じ、遊びや公共交通機関を利用した外出、おやつ作りなどの経験を通して日常生活に必要なことや友達との関わりなど、一人ひとりの成長を支援しています。

- TEL.0246-73-2033 ●FAX.0246-73-2034
- メールアドレス charm@seishin-kai.jp



指定特定相談支援事業
指定障害児相談支援事業

せんとらる

希望する生活を実現するために必要なお手伝いや情報提供を行います。そして、いっしょに考えていきます。

- TEL.0246-38-3520 ●FAX.0246-38-3521
- メールアドレス central@seishin-kai.jp
- 相談受付時間:月曜日～金曜日 AM8:30～PM5:30

