

# ミュージックケアで皆笑顔!!

## ふじみ更生園

5月25日(水)、NPO法人日本ミュージック・ケア協会 東日本大震災支援プロジェクトチームがふじみ更生園に来ていただきました。講師は、認定指導者岩城美喜子先生、松本鈴子先生、いわき研究会メンバー馬目よし子さんと薄葉幸子さんです。これらの先生方の指導のもとミュージックケアが行われました。これまでも当園では音楽療法としてミュージックケアを取り入れており、鳴子やシャボン玉を使うプログラムはとても人前で、みなさん楽しみにしています。当日は新しいプログラムも行いました。パチを使用しリズムに合わせて専用のマットを叩くもの、音楽に合わせてスカーフをなびかせるもの等先生を手本としながらいきいきと活動していました。終了後、皆さんの感想



を聞いたところ「楽しかった」「またやろうね」との声が多く聞かれました。震災後、余震への恐怖等からストレスを感じていましたが、この日は久しぶりの笑顔も見られ、交流ホーム内には元気な笑い声であふれていました。来園して下さった先生方、楽しい時間を本当にありがとうございました。

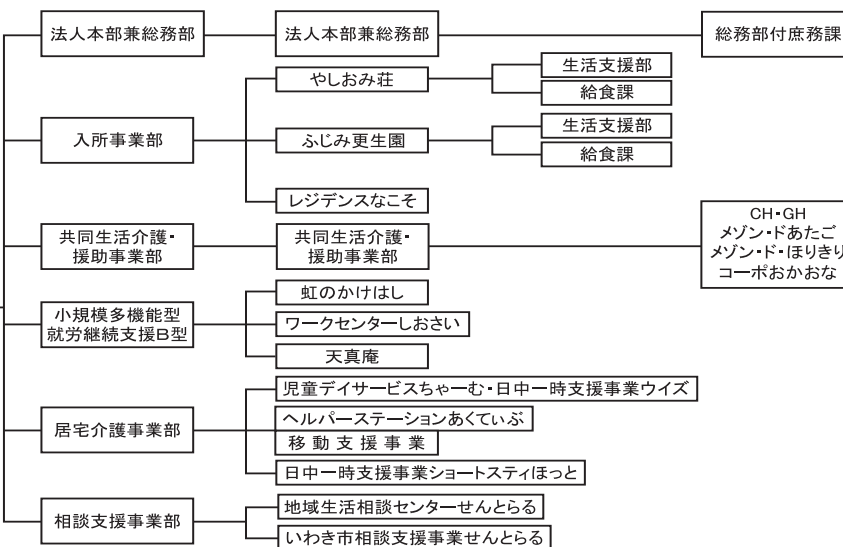
## 平成23年度 社会福祉法人 誠心会「組織表」

法人理事会・評議員会

顧問 会計士  
嘱託 医師  
苦情解決第三者委員等

社会福祉法人  
誠心会 理事長

各事業部連絡会議  
リスクマネジメント委員会  
広報委員会  
苦情解決委員会  
ケアサービス調整会議  
人権擁護委員会



## 人事異動

氏名	新	氏名	新
渡辺誠二郎	入所事業部やしおみ荘生活支援部主幹心得	武田 智哉	入所事業部レジデンスなこそ生活支援部ケースワーカー
箱崎 博道	相談支援事業部地域生活相談せんとらる副主任相談支援員	千葉 亮	入所事業部ふじみ更生園生活支援部ケースワーカー
浄土 洋輔	入所事業部ふじみ更生園生活支援部副主任ケースワーカー	岩屋 伸哉	通所事業部就労継続支援事業B型(虹のかけはし)臨時ケースワーカー
永井 千尋	通所事業部就労継続支援事業B型(しおさい)副主任ケースワーカー	芳賀 悠太	入所事業部ふじみ更生園生活支援部臨時ケースワーカー
松崎加奈子	通所事業部就労継続支援事業B型(虹のかけはし)副主任ケースワーカー		

## 寄付を頂いた方

佐藤理容所 様

## 編集後記

今年もちゃんと夏が来ました。震災があっても季節は同じように巡ってくると改めて実感し、少しほっとしています。

今年、蛍を見に行きました。川辺に沢山のホタルが飛んでいて、とても幻想的な景色でした。ホタルのようにその時その時を精一杯前に向かって進んでいきたいと思います。

## これからの予定

### やしおみ荘

8月  
◎夏まつり 7日  
◎未帰省者食事会 17日

9月  
◎日帰り旅行  
A 21日  
B 9日

### ふじみ更生園

7月  
◎フレンドリー  
シップinふじみ  
8月  
◎夏期一時帰省  
◎未帰省者外出  
9月  
◎ふじみの森・と  
おの復興祭  
17日

### 虹のかけはし

ワークセンターしおさい  
レジデンス・GH/CH合同  
◎夏期一時帰省

### せんとらる

### デイサービスチャーむ

7月  
◎七夕  
8月  
◎スイカ割り・カ  
レー作り  
9月  
◎お月見

### 天真庵