

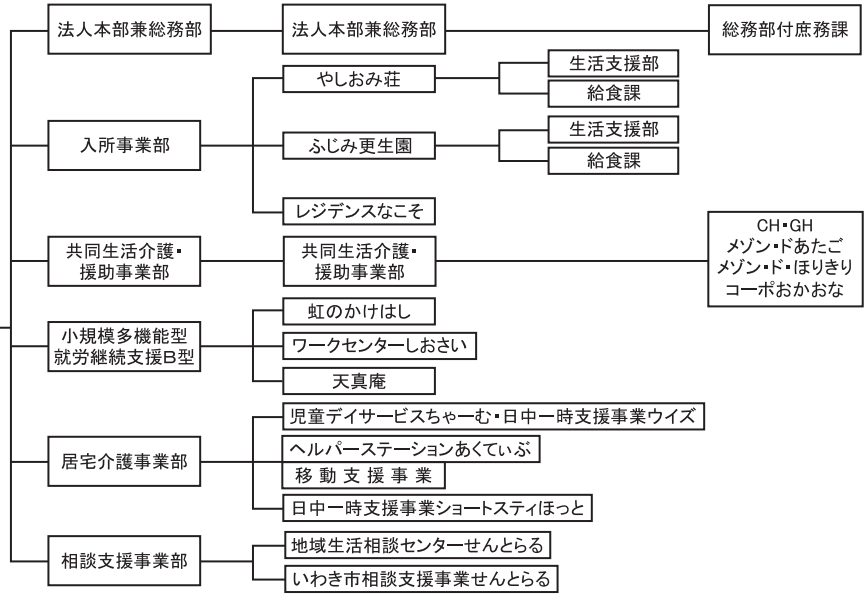
平成22年度 社会福祉法人 誠心会「組織表」

法人理事会・評議員会

顧問 会計士
嘱託 医師
苦情解決第三者委員等

社会福祉法人
誠心会 理事長

各事業部連絡会議
リスクマネジメント委員会
広報委員会
苦情解決委員会
ケア会議
サービス調整会議
人権擁護委員会



人事異動

氏名	新	氏名	新
安島 智江	通所事業部就労継続支援事業B型主任	藤田 裕介	入所事業部ふじみ更生園生活支援部ケースワーカー
鈴木 美智	居宅介護事業部ヘルパーステーションあくていぶ副主任サービス提供責任者兼管理者	佐川ちづる	入所事業部やしおみ荘生活支援部ケースワーカー
上遠野加代子	入所事業部ふじみ更生園生活支援部主任ケースワーカー	佐藤 秀世	入所事業部やしおみ荘生活支援部臨時ケースワーカー
永井 千尋	通所事業部就労継続支援事業B型（しおさい）ケースワーカー	小松美智子	通所事業部就労継続支援事業B型（虹のかけはし）臨時ケースワーカー
森 清香	入所事業部やしおみ荘生活支援部ケースワーカー	矢口 榮子	入所事業部ふじみ更生園給食課継続雇用職員

ご寄付をいただいた皆様

平成22年1月～平成22年3月

佐藤理容所 様
誠心会協会の 様

ご厚情に感謝いたします

編集後記

彩り鮮やかな春が訪れ、新年度が始まりました。時の流れと共に『始まる』事だけでなく『始める』という事は、期待や不安はもちろん、勇気や熱い気持ちも要すると思います。今日という日は、一日しかありません。『君はベストを尽くしたか？』新しい明日を『始める』にあたって、そう自分に問いながら、日々を大切にしていきたいものですね。

これからの予定

施設合同

5月
◎合同ふれあい交流会 1日(土)
◎植田歩行者天国 5日(水)

やしおみ荘

4月
◎お花見 14日(水)
5月
◎ウォーキング
6月
◎市民総ぐるみ運動
◎ビデオ鑑賞会
◎街頭花植え

ふじみ更生園

4月
◎お花見
5月
◎保護者との懇談会
◎連休一時帰省
◎体育大会参加
6月
◎防災訓練
◎市民総ぐるみ運動

虹のかけはし

4月
◎お花見 9日(金)
5月
◎磐城高校演奏会
4日(火)

◎介護フェア 16日(日)

6月
◎ハートフルなこそフリーマーケット

ワークセンターしおさい

4月
◎お花見
5月
◎磐城高校演奏会 4日(火)・5日(水)
6月
◎ポウリング大会

レジデンス・GH/CH合同

4月
◎お花見 17日(土)

5月
◎体育大会参加
6月
◎市民総ぐるみ運動

デイサービスチャーむ

4月
◎お花見（未定）
5月
◎子どもの日の集い

