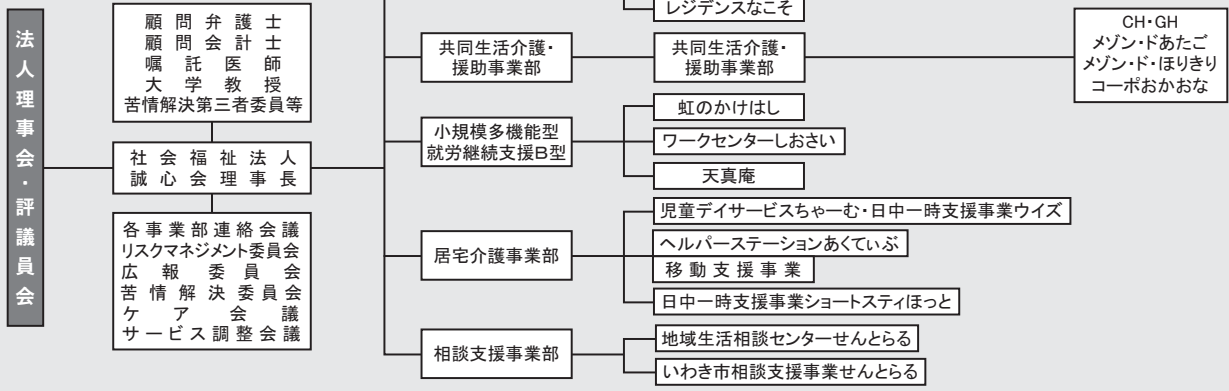


# 平成21年度 社会福祉法人 誠心会「組織表」



## 人事異動

氏名	新	氏名	新
渡辺 誠二郎	入所事業部ふじみ更生園生活支援部主任ケースワーカー	安島 智江	居宅介護事業部ヘルパーステーションあくていぶ主任サービス提供責任者兼管理者
森 真也	入所事業部ふじみ更生園生活支援部ケースワーカー	千葉 亮	入所事業部やしおみ荘生活支援部ケースワーカー
下山田 有希	入所事業部ふじみ更生園生活支援部ケースワーカー	大野 逸美	入所事業部やしおみ荘生活支援部ケースワーカー
藤田 裕介	入所事業部ふじみ更生園生活支援部臨時ケースワーカー	青田 かおり	入所事業部やしおみ荘生活支援部臨時ケースワーカー
後藤 絵里	入所事業部ふじみ更生園生活支援部臨時ケースワーカー	三浦 勇紀	入所事業部やしおみ荘生活支援部臨時ケースワーカー
竹山 博司	入所事業部ふじみ更生園生活支援部臨時ケースワーカー	佐川 ちづる	入所事業部やしおみ荘生活支援部臨時ケースワーカー
栗城 宏尚	入所事業部ふじみ更生園生活支援部看護師	松崎 加奈子	通所事業部就労継続支援事業B型(虹のかけはし)ケースワーカー
矢吹 美和	地域生活相談事業部地域生活相談室せんとららの主任相談支援員兼指定相談事業管理者	野本 彩	通所事業部就労継続支援事業B型(ワークセンターしおさい)臨時ケースワーカー
箱崎 博道	地域生活相談事業部地域生活相談室せんとららの相談支援員	関根 亮	通所事業部就労継続支援事業B型(天真庵)臨時ケースワーカー
小宅 幸恵	居宅介護事業部児童デイサービスチャーむ・日中一時支援事業ウイズ主任ケースワーカー兼管理者	篠崎 剛	共同生活事業部ケアホーム・グループホーム臨時生活支援員
四釜 大樹	総務部付庶務課事務員・出納職員		
前田 知絵美	総務部付庶務課事務員・出納職員		

### 編集後記

暖かく過ごしやすい季節となりました。(花粉症の方にはあまり嬉しくない季節かもしれませんが…)

前年度の反省を生かしつつ、新たな気持ちで前向きに新年度をスタートしたいと思います。

### これからの予定

#### やしおみ荘

- 4月 ◎お花見 10日(金)
- 5月 ◎ふれあい交流会6日(水)
- ◎ウォーキング (未定)
- 6月 ◎市民総ぐるみ運動・ビデオ鑑賞会・街頭花植え (全未定)

#### ふじみ更生園

- 4月 ◎お花見 10日(金)
- 5月 ◎ふれあい交流会6日(水)
- ◎連休一時帰省6日(水)～
- ◎障がい者総合体育大会 17日(日)

#### 虹のかけはし

- 4月 ◎お花見 13日(月)
- 5月 ◎植田歩行者天国5日(火)
- 6月 ◎ハートフルなこそフリーマーケット (未定)

#### ワークセンターしおさい

- 4月 ◎花見 9日(木)
- 5月 ◎植田歩行者天国5日(火)

#### レジデンスなこそ

- 4月 ◎歓迎会
- ◎花見

- 5月 ◎障害者スポーツ大会

#### 天真庵

- 4月 ◎お花見
- 5月 ◎植田歩行者天国 5日(火)

#### チャーむ

- 4月 ◎花見
- 5月 ◎こどもの日 (こいのぼり製作)
- 6月 ◎陶芸